



Assemblée Générale

15 mars 2008
Lannion

www.aeee.fr – contact@aeee.fr

Plan

- Bilan moral
- Bilan financier
- Discussion, orientations, questions diverses
- Renouvellement d'une partie du Conseil d'Administration
- Pot traditionnel

Bilan moral



Objectifs de l'Association

- ◆ Établir et maintenir de **bonnes relations** entre tous les diplômés, relier les promotions nouvelles et antérieures, utiliser les rapports ainsi créés aussi bien dans l'intérêt général qu'au profit des diplômés
- ◆ Contribuer à la **défense des titres et diplômes** délivrés par l'ENSSAT, aider à tout objectif présentant un intérêt pour la renommée de l'école
- ◆ Faciliter l'**insertion des nouveaux diplômés** dans la vie professionnelle
- ◆ Aider les élèves-ingénieurs pour la **recherche de stages**
- ◆ Développer les relations des diplômés avec le **monde industriel**
- ◆ Contribuer au perfectionnement et à l'adaptation de l'**enseignement**
- ◆ Faciliter la mise à jour des **connaissances** des membres
- ◆ Faire bénéficier aux élèves-ingénieurs des **compétences** des diplômés
- ◆ Soutenir sur le **plan social** ou de l'**entraide** tout membre ou tout élève-ingénieur qui en éprouverait le besoin

Adhérents 2007-2008

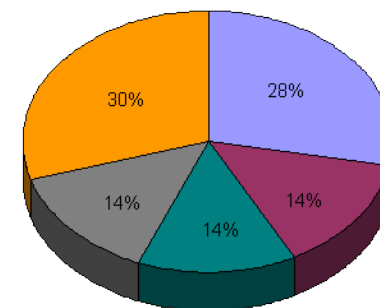
■ Membres actifs	155
◆ déjà adhérents en 2006-2007	37
◆ nouveaux adhérents	118
■ Membres associés	1
◆ élèves-ingénieurs de l'ENSSAT	1
■ Autres membres	1
◆ membre de droit	1
■ Total	157
◆ croissance de 142 % cette année	
◆ représentativité : plus de 10 %	
◆ rappel pour 2006-2007 : 65 adhérents (+ 110 % / 2005-2006)	

Notre action : annuaire (1/5)

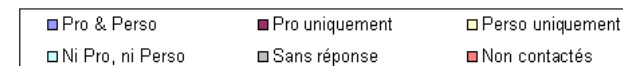
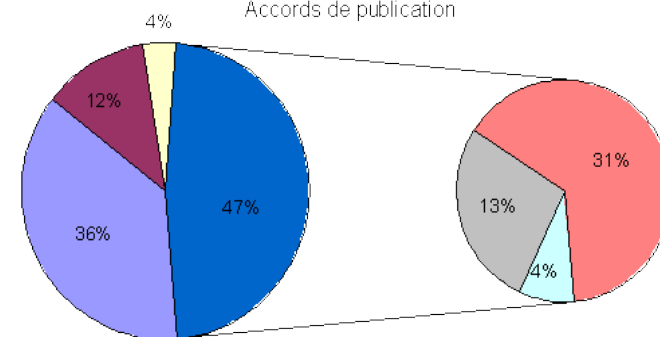
■ Action n°1 : Annuaire

- ◆ Mise à jour de la base de données
- ◆ **Impression de 300 exemplaires de l'annuaire**
- ◆ Expédition à nos 155 membres actifs
- ◆ Distribution aux étudiants sortants en 2008
- ◆ 4 publicités pour l'annuaire (1 500 €) : **Teamlog**, **France Télécom division R&D**, **Conseil Général 22**, **Enssat**
- ◆ Coûts liés à l'annuaire :
 - coût d'impression 1 934,87 €
 - coût d'expédition estimée à 200 €
 - participation de l'**AAEE** à hauteur de 640 € (4,20 € par membre actif)

Répartitions des coûts de l'annuaire



Accords de publication



- ◆ **Prochaine édition : novembre 2008**

Notre action : enquêtes (2/5)

■ Enquêtes avec l'Observatoire

- ◆ Enquête de mars 2007 réalisée sur les promos 2004, 2005, 2006
 - 40 % du public visé a répondu à l'enquête
 - bonne forme du marché de l'emploi
 - le "réseau Enssat" se porte bien : 1/4 des diplômés sondés ont trouvé leur emploi grâce à un autre ingénieur Enssat
- ◆ Rédaction d'un document de synthèse de cette enquête
- ◆ Enquête commune avec le CNISF
 - 21 % des diplômés ont répondu (306 sur 1 457 diplômés)
 - reconduit cette année
- ◆ Enquête sur les diplômés 2007 en septembre 2007
 - 45 % d'entre eux avaient déjà signé un CDI le jour de la remise des diplômes

Notre action (3/5)

■ Publications de l'association

- ◆ Synthèses d'enquêtes de mai & septembre 2007
- ◆ Annuaire, dépôt légal en juin à la BNF
 - ISSN : 1957-3464
 - Titre Clé : Annuaire des diplômés de l'ENSSAT
- ◆ Parution de 2 lettres électroniques donnant les nouvelles de l'AAEE et de l'ENSSAT

■ Maintien à jour des connaissances

- ◆ Charte de la COMADEC approuvée par le Conseil d'école et par l'AAEE

■ Convention avec l'ENSSAT

- ◆ Convention approuvée par le Conseil d'école et par l'AAEE

Notre action : caisse de secours (4/5)

- Commission d'attribution des fonds de la Caisse de Secours (CCS)
 - ◆ 7 situations individuelles traitées en 2007-2008
 - l'AAEE caution solidaire auprès du CROUS pour une étudiante
 - 3 prêts d'honneur octroyés auprès de 3 étudiants de 1^{ère} année
 - 1 don effectué suite à un événement familial
 - 1 prêt d'honneur refusé
 - 1 étudiant en attente de démarches complémentaires
 - ◆ Chaque étudiant vu au moins 3 fois par la commission
 - ◆ 300 tickets de restaurant universitaire achetés pour aider les étudiants dans les situations les plus difficiles (partenariat avec l'assistance sociale qui signale les cas et C. Sauquet qui distribue)
 - ◆ Information de la situation des étudiants relayée vers les anciens

Notre action (5/5)

■ Un lien avec les étudiants et l'école

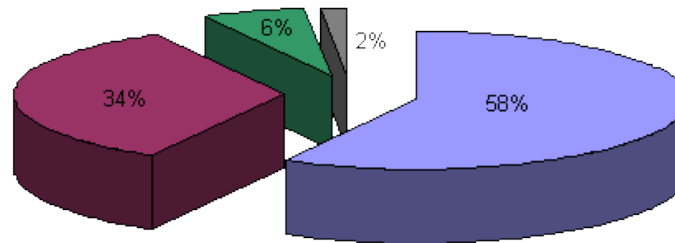
- ◆ Participation aux entretiens de recrutement
- ◆ Audition de l'association et d'anciens par la CTI
- ◆ Participation au Forum de l'ENSSAT
- ◆ Relai des messages des projets étudiants vers les anciens
- ◆ Suivi du projet Gala régulier avec une participation importante de différents anciens du projet Gala.
 - Subvention de l'association
 - Échanges enrichissants pour les étudiants (toujours demandeurs)

Bilan financier



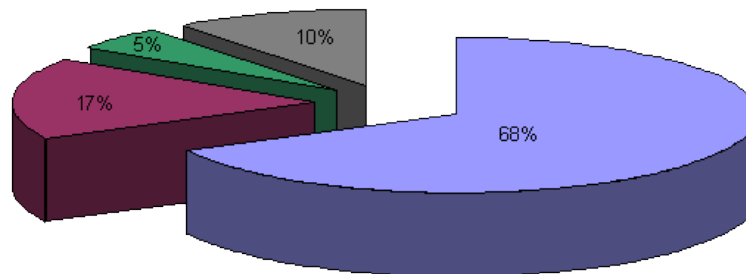
Caisse principale : Recettes 2007-2008

■ Adhésions		2 550,00 €
◆ mode de paiement "traditionnel"	1 080,00 €	
◆ <i>via paypal</i> (adhésion électronique)	1 470,00 €	
■ Dons		262,67 €
◆ mode de paiement "traditionnels"	55,00 €	
◆ <i>via paypal</i>	207,67 €	
■ Publicités parues dans l'annuaire		1 500,00 €
■ Divers		73,99 €
◆ expédition du livre des 20 ans	8,00 €	
◆ intérêts bancaires	65,99 €	
■ Total des recettes		4 386,66 €



Caisse principale : Dépenses 2007-2008

■ Gala		500,00 €
◆ gala 2008 (subvention votée, non versée)	500,00 €	
■ Annuaire		1 934,87 €
◆ impression	1 934,87 €	
■ Frais de gestion		144,46 €
◆ frais bancaires	49,00 €	
◆ frais <i>paypal</i> *	95,46 €	
<i>* commission sur les transactions d'un montant total de 2 132,67 € (soit 4,5 %)</i>		
■ Divers		292,78 €
◆ domaine et hébergement aae.fr	53,22 €	
◆ expéditions livre des 20 ans	187,97 €	
◆ pots AG, fournitures	51,79 €	
■ Total des dépenses		2 872,11 €



Caisse principale : Résultat 2007-2008

■ Recettes	+ 4 386,66 €
■ Dépenses	- 2 872,11 €
■ Résultat	+ 1 514,55 €
◆ rappel pour 2006-2007 : - 170,03 €	

Caisse de secours : Résultat 2007-2008

■ Recettes		3 739,73 €
◆ subvention de l'Enssat	3 000,00 €	
◆ dons des membres	680,00 €	
◆ intérêts bancaires	59,73 €	
■ Dépenses		2 001,57 €
◆ prêts d'honneur	1 061,57 €	
◆ dons	100,00 €	
◆ achats de 300 tickets RU	840,00 €	
■ Résultat		1 738,16 €

Actifs au 15 mars 2008

■ Caisse principale		3 640,73 €
◆ compte courant	76,69 €	
◆ <i>payPal</i>	148,05 €	
◆ livret	3 415,99 €	
◆ rappel au 17 mars 2007 : 1 626,18 €		
■ Caisse de secours		4 518,99 €
◆ livret (disponible)	494,99 €	
◆ livret (caution bloquée)	1 024,00 €	
◆ subvention non versée	3 000,00 €	
◆ rappel au 17 mars 2007 : 2 780,83 €		
■ Vote d'approbation à main levée		

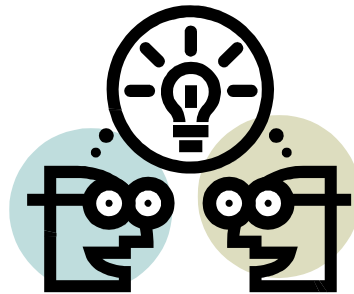
Point sur le règlement intérieur



Maintien de la cotisation

- Proposition de cotisations pour 2008 : Article 9 du RI
 - ◆ Membres actifs : 20 € avec un annuaire
 - ◆ Membres associés : 20 € avec un annuaire
 - ◆ Membres associés élèves-ingénieurs à l'ENSSAT : 5 €

Discussion Orientations Questions diverses



Orientations 2008 (1/3)

■ Actions en cours :

◆ Publications

- Publication de l'annuaire prévue en novembre 2008 (recherche de sponsors)
- Une lettre électronique d'ici à 2 mois et régulièrement (**priorité #1**)

◆ Enquêtes

- Enquête 2008 prête lancement en avril
- Relancer les anciens pour le CNISF

◆ Maintien à jour des connaissances

- Projet à mettre en mouvement (**priorité #2**)

◆ Adhésion au CNISF

- Conditions d'adhésion remplies depuis septembre 07 (attente car le montant de la cotisation est fixé pour une année pleine)

Orientations 2008 (2/3)

■ Actions en cours : nouveau site web

- ◆ Nouveau design plus sobre, plus mode
- ◆ Rubriques habituelles (adhésion en ligne ...)
- ◆ Définition d'un profil ancien
 - coordonnées professionnelles / privées
 - gestion des accords de publication
 - gestion des abonnements aux listes de diffusion
- ◆ Documents protégés en ligne (accès aux synthèses d'enquêtes)
- ◆ Gestion améliorée des "news"
- ◆ Projet de géo-localisation / connexion à des réseaux sociaux ?
- ◆ Gestion des données des diplômés disponible sur le site pour les administrateurs

Orientations 2008 (3/3)



AVEE
ASSOCIATION DES ANCIENS
ÉLÈVES DE L'ENSSAT

L'association | Adhérer | Nouvelles | Documents | Annuaire | Contacts | **Votre profil** | Admin

Votre profil menu:
- Vos coordonnées
- Accords de publication
- Abonnement aux listes de diffusion
- Mot de passe

Adhésion ou Dons à l'association

Comment adhérer ?

Il vous suffit de nous renvoyer le bulletin d'adhésion ci-dessous dûment complété à l'adresse indiquée en entête du bulletin.

 [Bulletin d'adhésion](#)

Vous pouvez désormais adhérer en ligne.

 [Adhésion ou dons en ligne](#)

Coût de l'adhésion (prix valable jusqu'à la prochaine AG) :

- 20 € pour les membres actifs ou associés;
- 5 € pour les membres associés étant élèves ingénieurs à l'ENSSAT.

Navigation

- [Adhérer](#)
- ↳ [Adhésion en ligne](#)

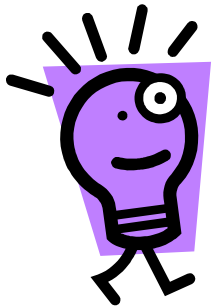
Dernières infos

- [Aperçu d'un exemple de nouvelle](#)
- [Il est arrivé ...](#)
- [Salut !](#)
- [AG de l'AAEE : 17/03/2007 à 15h30](#)
- [Gala le 17 mars 2007](#)

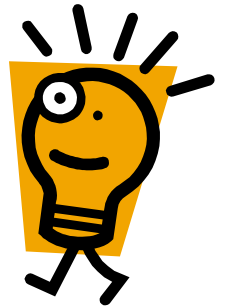
Bienvenue

Cédric SEUREAU

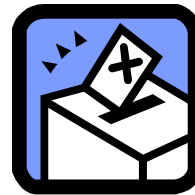
Place au débat



- Démocratie participative de l'AEEE :
 - ◆ Actions supplémentaires pour 2008 ?



Élection du nouveau Conseil d'Administration



Quelques rappels

■ Composition

- ◆ de 4 à 15 membres
- ◆ diplômés, élèves-ingénieurs, enseignants...
- ◆ au moins un diplômé : le président
- ◆ **membre de droit** nommé par le directeur de l'ENSSAT

■ Remarques

- ◆ travail effectué par **e-mail** pour l'essentiel : inutile de tous habiter dans le Trégor ou en Bretagne
- ◆ **mixage** des filières et des promotions

Membres actuels

■ Élus jusqu'en 2009

- ◆ Édouard Bougon
- ◆ Sylvain Camus trésorier
- ◆ Daniel Chillet vice-président
- ◆ Fanny Jacot
- ◆ Hugues Leprieur
- ◆ Delphine Verbyst

■ Sortants

- ◆ Clément Girard
- ◆ Kristell Moëlle
- ◆ Aurélia Poivre secrétaire
- ◆ Sébastien Poivre
- ◆ Cédric Seureau président
- ◆ Erwann Thoraval

■ Membre de droit nommé par le directeur de l'ENSSAT

- ◆ Hélène Dubois (depuis mars 2006, nommée une nouvelle fois pour 2008-2009)

Candidats

nom	qualité ⁽¹⁾	voix ⁽²⁾	élu	nom	qualité ⁽¹⁾	voix ⁽²⁾	élu
Patrice Crochet	1994	U	élu				
Kristell Moëlle	2004	U	élu				
Aurélia Poivre	2004	U	élu				
Sébastien Poivre	2004	U	élu				
Cédric Seureau	2005	U	élu				
Erwann Thoraval	2004	U	élu				

■ Sièges à pourvoir : de 1 à 9 (dont 7 pour 2 ans)

⁽¹⁾ si actif : année de promotion, si étudiant : année d'étude

⁽²⁾ U : unanimité des voix exprimées



Élection du C.A. (1/4)

article 12 du règlement intérieur

- ◆ Le président affiche le **nombre minimal** et le **nombre maximal** de sièges à pourvoir (étant donnés les administrateurs dont le mandat continue et le membre de droit). Quoi qu'il en soit, le nombre minimal est au moins égal à un.
- ◆ Le président affiche la **liste alphabétique des candidats**, chacun étant au moins accompagné de sa qualité (membre actif, membre associé, membre d'honneur).
- ◆ En tout état de cause, le scrutin **ne peut avoir lieu** s'il est impossible d'obtenir un conseil d'administration conforme aux statuts et au règlement intérieur à son issue (nombre et qualités des membres).
- ◆ Le président désigne **de un à quatre assesseurs**, parmi les membres qui ne sont pas candidats (dans la mesure du possible), pour gérer le déroulement du scrutin.

Élection du C.A. (2/4)

- ◆ Chaque candidat peut **prendre la parole**, pendant cinq minutes maximum.
- ◆ Les assesseurs distribuent le **matériel de vote** (bulletins vierges, stylos...).
- ◆ Chaque membre **remplit son bulletin**, en y inscrivant les noms d'un nombre de candidats compris entre le nombre minimal et le nombre maximal de sièges à pourvoir. Il n'est **pas possible de voter « blanc »**. Les membres disposant de pouvoirs remplissent autant de bulletins qu'ils ont de pouvoirs en sus du leur.
- ◆ Les assesseurs **ramassent les bulletins contre émargement**. Les membres disposant de pouvoirs indiquent les noms de leurs mandants.

Élection du C.A. (3/4)

- ◆ Les assesseurs **dépouillent les bulletins**, y compris les bulletins par correspondance, vérifient les pouvoirs et comptent le nombre de voix attribuées à chaque candidat. Tout bulletin illisible, ambigu, comportant plusieurs fois le même nom, comportant le nom d'une personne non candidate, ne comportant pas le bon nombre de noms ou comportant des signes distinctifs **est considéré comme nul**.
- ◆ Le président affiche le **nombre de bulletins valides** et le **nombre de voix** obtenues par chaque candidat.
- ◆ Le président demande aux candidats s'ils veulent **se désister**. Les noms des candidats se désistant sont rayés. À partir de cet instant, les candidats ne peuvent plus se désister (ils ne peuvent que démissionner s'ils sont élus).

Élection du C.A. (4/4)

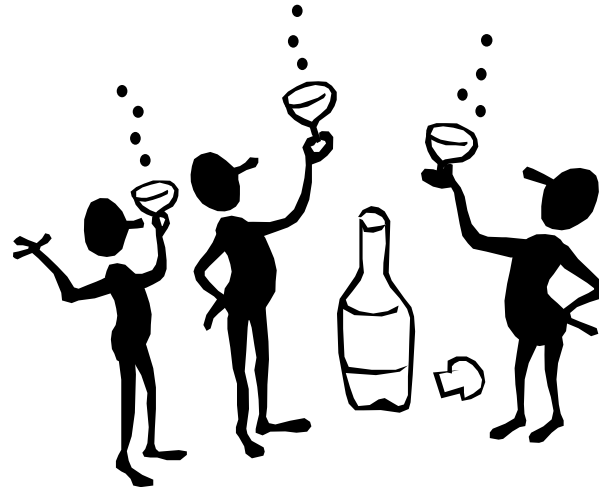
- ◆ Si l'élection d'un membre actif est nécessaire, le **membre actif ayant obtenu le plus de voix** est immédiatement élu.
- ◆ Sont également élus suffisamment de candidats pour **pourvoir le nombre minimal de sièges**, en sélectionnant les candidats ayant obtenus le plus de voix ;
- ◆ Parmi les candidats restants, ceux dont le nom a été inscrit sur au moins **un dixième des bulletins valides** sont également élus, jusqu'à concurrence du nombre maximal de sièges à pourvoir ;
- ◆ En cas d'égalité sur les nombres de voix, les candidats **les plus vieux** l'emportent.
- ◆ En cas **de litige ou de toute situation exceptionnelle**, le président est habilité à prendre toutes les décisions nécessaires, après consultation des assesseurs et des membres du conseil d'administration. Il peut notamment, unilatéralement, adapter la présente procédure ou exclure des individus de la séance.

Assemblée Générale Ordinaire

Le nouveau Conseil d'Administration est élu

Fin de l'Assemblée Générale Ordinaire 2008 de l'AAEE

AVEC
**ASSOCIATION DES ANCIENS
ÉLÈVES DE L'ENSSAT**



Merci pour votre attention !